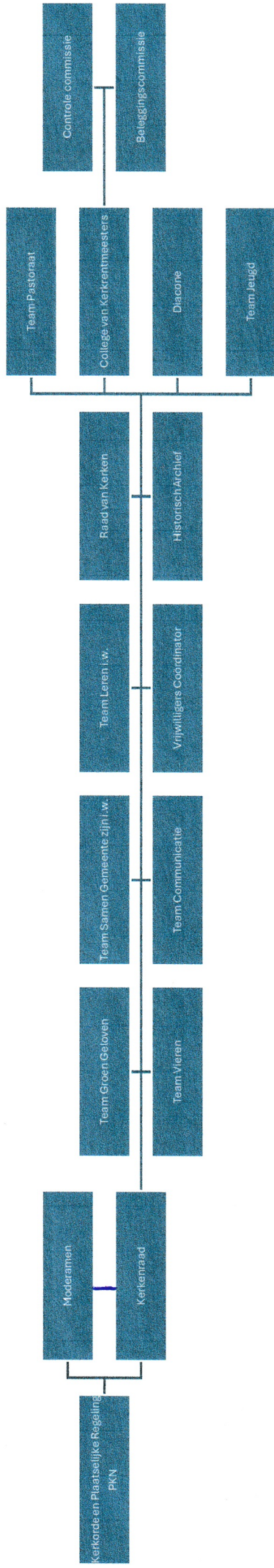




Organogram Protestantse gemeente te Borne 2024



Waarom dit Organogram:

- We zijn gemeente mét elkaar en allen aanvullend op elkaar. Daarom is dit organogram niet van boven naar beneden opgesteld, maar horizontaal om de gelijkwaardigheid te benadrukken. De één staat niet boven de ander.
- PKN en Kerkorde zijn voorliggend wat betreft richtlijnen en structuur van de kerk en kerkbestuur.
- Moderamen is voorbereidend voor de Kerkenraad wat betreft agenda en besluiten binnen de kaders van het beleidsplan.
- De 5 teams, de Raad van Kerken en de Vrijwilligers Coördinator zijn adviserend in het beleid wat door de kerkenraad als geheel wordt opgesteld en ondersteunend aan de uitvoering van het beleid door de gremia.
- Controle- en Beleggingscommissie zijn formele commissies waar ook de Kerkorde richtlijnen voor heeft; daarom horen ze in dit organogram thuis.